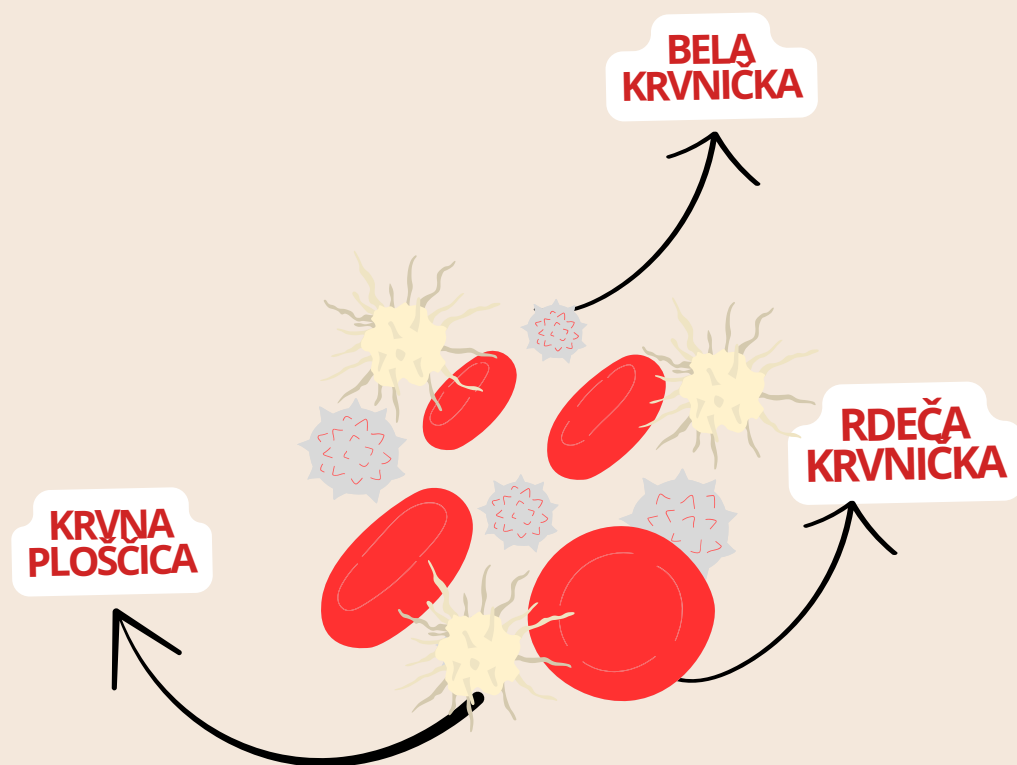


# KRVOŽILNI SISTEM

Sestavljata ga srce in pljuča, ki skupaj skrbita za dovajanje kisika in odstranjevanje ogljikovega dioksida iz telesa.

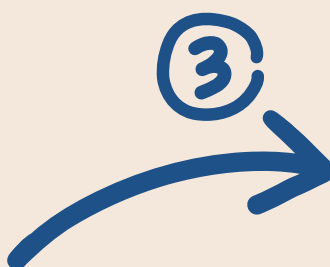


## SESTAVA KRVI

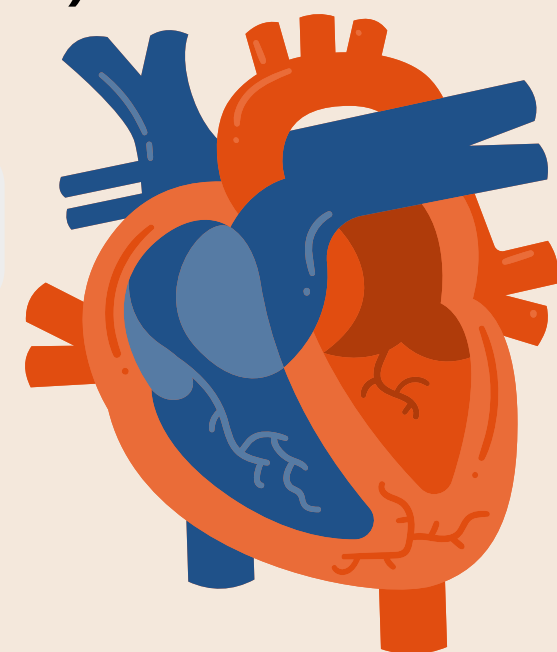
Krvne žile sestavljajo omrežje cevk, po katerih se pretaka kri. To so arterije, vene in kapilare (lasnice).



## KRVNE ŽILE



## DELOVANJE SRCA

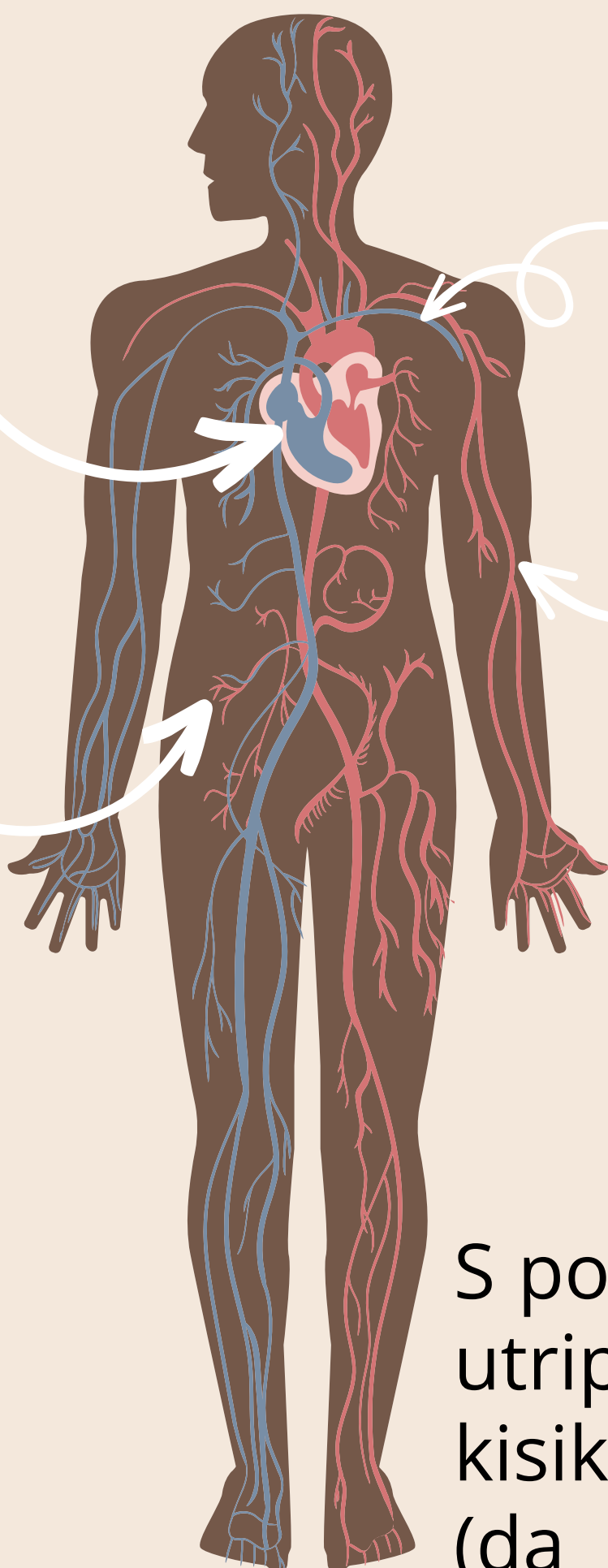


SRCE

VENA

ARTERIJA

LASNICA/  
KAPILARA



Srce je mišica, ki se neprestano krči in sprošča. Deluje ne glede na našo voljo. Dokler živimo, se ne ustavi. Leži v levem delu prsnega koša.

Srce poganja kri po telesu, ne da bi se ustavilo. Kri prinaša celicam hrano in kisik iz pljuč ter odnaša škodljive snovi.

S povečanjem telesne obremenitve se poveča srčni utrip. Ob večjih naporih naše telo potrebuje več kisika in hranilnih snovi, zato se poveča srčni utrip (da zadosti potrebi po večjem pretoku krvi, predvsem skozi obremenjene mišice).